



Empilhadeira Elétrica

NOBLELIFT®

SAS INDÚSTRIA E COMÉRCIO DE MÁQUINAS LTDA

MATRIZ

Rua Anfilóquio Nunes Pires, 2760 - Figueira
Gaspar/SC - CEP: 89110-608
Fone: (47) 3308-2100
E-mail: vendas@sas.ind.br

FILIAL SÃO PAULO

Avenida Camerino Pereira dos Santos, 15884 - Jardim Motorama
São José dos Campos/SP - CEP: 12.224-120
Fone: (12) 3936-8080
E-mail: vendas.sp@sas.ind.br

Representante:



EPB EDGE



Display traz informação de bateria, horímetro e códigos de erro graças a tecnologia do controlador CURTIS integrado ao sistema CAN-bus fazendo o diagnóstico e solução de problemas ainda mais fácil.

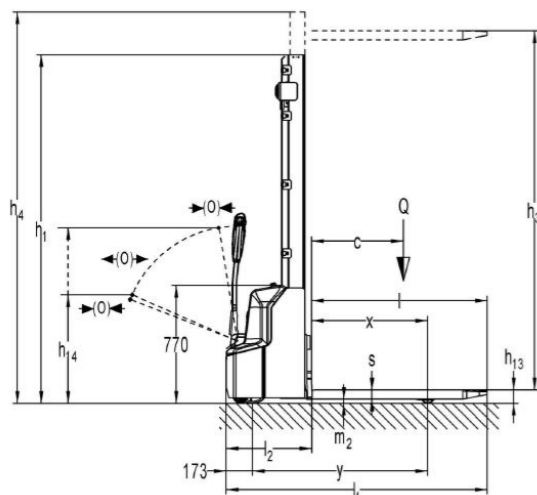


Bateria de Lítio recarrega rapidamente e possui excelente vida útil. Carga de ocasião permite que o equipamento seja carregado em qualquer intervalo de tempo, eliminando necessidade de trabalhar com múltiplas baterias.

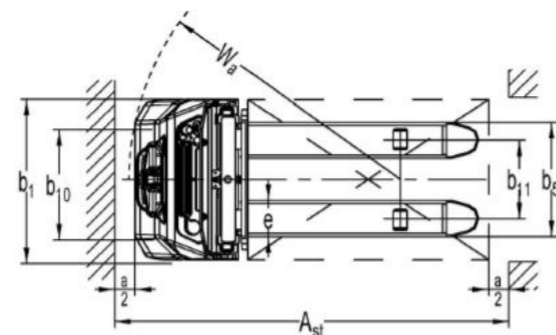


Estrutura robusta, mastro reforçado, garfos com perfil de 16 mm soldados e proteção envolvente com chapa de 6 mm para proteger o equipamento.

Desenho Técnico



ALTURA DE ELEVAÇÃO X CAPACIDADE DE CARGA	
Altura (mm)	Elevação (kg)
2500	1200
2900	1000
3200	900
3600	800
4200	500



Mastro longo assegura maior estabilidade e aumenta o campo de visão do operador, carenagem de aço tem durabilidade superior a modelos similares de plástico.



Cabeça de comando ergonômica com PIN code, RFID e operação mesmo com a alavanca de comando na posição vertical (velocidade reduzida) facilita a locomoção em áreas restritas, tais como elevadores e plataformas sem comprometer a segurança.

CARACTERÍSTICAS			
1.2	Modelo		EPB12
1.3	Locomoção		Elétrica
1.4	Operador		De pé
1.5	Capacidade	Q(kg)	1200
1.6	Centro de carga	c(mm)	600
1.7	Distância das rodas de carga até a torre	x(mm)	760
1.8	Entre rodas	y(mm)	1147
RODAS E CHASSIS			
2.2	Material das rodas		Poliuretano
2.3	Rodas direcional	mm	Ø 210X70
2.4	Rodas de carga dupla/simples	mm	Ø 84X93
2.5	Rodas de apoio	mm	Ø 100X50
2.6	Número de rodas dianteiras/traseiras (x= roda tração)		1x+1/2
2.7	Largura de centro torre	b10(mm)	550
2.8	Largura de centro patola	b5(mm)	400/515
DIMENSÕES BÁSICAS			
3.6	Altura do volante na posição dirigir min./máx.	h14(mm)	710/115
3.7	Altura dos garfos baixos	h13(mm)	86
3.8	Comprimento da máquina	L1(mm)	1710
3.9	Distância da frente da máquina aos garfos	L2(mm)	560
3.10	Largura externa	b1(mm)	800
3.11	Dimensões dos garfos	s/e/l (mm)	60/180/1150
3.12	Largura externa dos garfos	b11(mm)	570/685
3.13	Distância do chão	m2(mm)	26
3.14	Corredor para pallets 1000 x 1200 transversal	Ast(mm)	2197
3.15	Corredor para pallets 800 x 1200 longitudinal	Ast(mm)	2145
3.16	Raio de giro	Wa(mm)	1350
DESEMPENHO			
4.2	Velocidade de locomoção carregado/descarregado	Km/h	4.5/4.7
4.3	Velocidade de levantamento carregado/descarregado	m/s	0.12/0.19
4.4	Velocidade de descida carregado/descarregado	m/s	0.13/0.19
4.5	Máxima inclinação carregado/descarregado	%	5/10
4.6	Freio		Eletromagnético
MOTOR			
5.2	Motor de tração	kW	0.65
5.3	Motor de elevação	Kw	2.2
5.4	Bateria: voltagem/capacidade	V/Ah	24/60
OUTROS			
6.2	Tipo de controlador		AC – Speed Control
6.3	Nível de som para operador de acordo com EN12053	dB(A)	<70

ESPECIFICAÇÕES		EPB1229	EPB1236
Altura da torre baixa	h1(mm)	1930	2280
Elevação livre	h2(mm)	-	-
Altura máxima dos garfos	h3(mm)	2814	3514
Altura da torre levantada	h4(mm)	3337	4037